

Askari[®]
Jagd · Angeln · Outdoor

**184560 BS Wildkamera Nature View NV10 –
Bedienungsanleitung**





Power/ Mode Switch

Sehr geehrter Kunde!

Bitte lesen Sie diese Bedienungsanleitung vor dem erstmaligen Betrieb unbedingt aufmerksam durch und bewahren Sie die Anleitung auf.

Bauliche Veränderungen sowie unsachgemäße Handhabung führen zum Erlöschen der Garantie.

Lieferumfang:

1 x Wildkamera

Batterie Installation:

Für eine maximale Batterielaufzeit sollten Sie 8 AA – Batterien verwenden. Die Wildkamera funktioniert auch nur mit 4 Batterien, jedoch leidet die Laufzeit darunter.

Hinweis: Schalten Sie die Kamera immer aus, wenn Sie die Batterien herausnehmen.

Stellen Sie sicher, dass die Batterien richtig eingelegt sind. Durch ein falsches Einlegen der Pole (+/ -) wird die Kamera beschädigt.

SD Karten Installation:

Diese Kamera hat einen Speicherkarten Steckplatz, welcher für Speicherkarten bis zu 32 GB ausgelegt ist. Wenn der Speicherplatz voll ist, werden keine Aufnahmen mehr gespeichert.

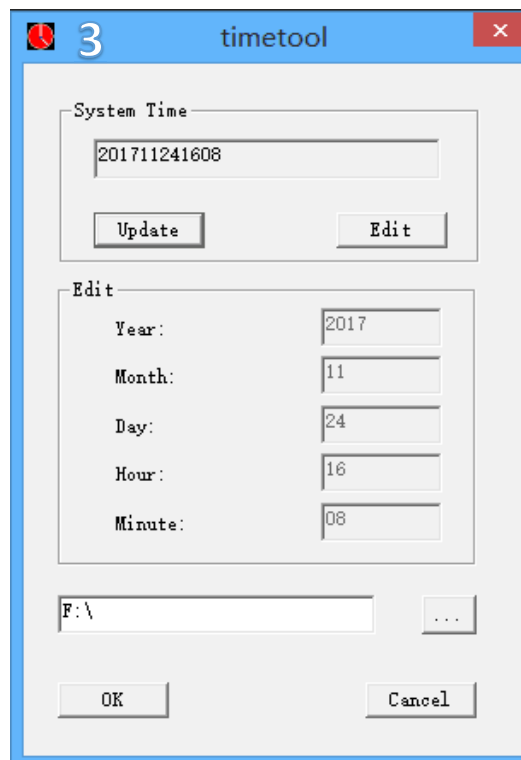
- Stellen Sie sicher, dass die Kamera ausgeschaltet ist, wenn Sie die Speicherkarte einlegen.
- Die Speicherkarte muss komplett in dem Steckplatz sein.
- Um die Speicherkarte zu entfernen, drücken Sie auf diese drauf und entnehmen Sie die Speicherkarte.

Hinweis: Die Benutzung von einer neuen Speicherkarte wird empfohlen. Sollte die Speicherkarte bereits in anderen Geräten genutzt worden sein, müssen Sie diese neu formatieren(FAT16). Nutzen Sie dafür Ihren Computer.

Schnellstart sowie Einstellung des Datums und der Zeit

1. Legen Sie eine formatierte SD Karte in die Kamera ein. Wechseln Sie zum Menüpunkt „PIC“. Die Timetool.exe Software wird dann automatisch auf der SD Karte gespeichert. Die LED geht aus sobald dieser Vorgang abgeschlossen ist.
2. Schalten Sie das Gerät aus und entnehmen Sie die SD Karte. Nun Legen Sie die SD Karte in den SD Kartenleser Ihres PC ein. Unter Timetool.exe stellen sie die aktuelle Zeit ein.
3. Klicken Sie Auf den Menüpunkt Update im Timetool Fenster. Sollte dort nicht das korrekte Datum stehen, klicken Sie auf “Edit” und stellen Sie es manuell ein.
4. Klicken Sie auf die “. . .” Schaltflächen und gehen sie dann auf das Laufwerk der SD Karte und klicken Sie “OK“
5. Entfernen Sie die SD Karte aus dem PC und fügen Sie diese in die Kamera ein. Das Datum sowie die Zeit werden automatisch in der Kamera geändert.

Es ist wichtig, dass die SD nach der Installation zeitnah in die Kamera eingelegt wird, um das aktuelle Datum / Uhrzeit zu speichern.



Inbetriebnahme:

Wenn Sie die Batterien und die Speicherkarte eingelegt haben, bewegen Sie den Hebel entweder zu "PIC" (Picture), wenn Sie nur Fotos aufnehmen wollen, oder zu „MOV“ (Movie), wenn Sie Videos aufnehmen wollen.

Die rote LED warnt bei Problemen mit der Speicherkarte oder Batterie.

- **Blinkt schnell für 10 Sekunden.**
 - **Problem:** Speicherkarte.
 - **Lösung:** Stellen Sie sicher, dass die Speicherkarte richtig eingelegt ist ansonsten nehmen Sie eine andere Speicherkarte.

- **Leuchtet für 20 Sekunden dauerhaft.**
 - **Problem:** Batterien.
 - **Lösung:** Stecken Sie neue Batterien in das Fach.

Wenn die SD-Karte und die Batterien in Ordnung sind, wird die Kamera 10 Sekunden nach Einschalten anfangen Fotos aufzunehmen sobald sich etwas dem Bewegungsmelder (rote LED) nähert.

Hinweis: Die Bewegungsmelder LED unter der Linse leuchtet für 3 Sekunden, wenn die Maximale Reichweite von 13 Metern überschritten ist.

Ansehen der Fotos bzw. Videos mithilfe eines SD – Karten Lesers:

Entfernen Sie die Speicherkarte aus der Kamera und stecken Sie diese in einen SD – Karten Leser, der über USB mit dem PC verbunden ist oder in den SD – Karten Slot in Ihrem Computer.

Einstellung der technischen Parameter

Produkt Name	Digitale Jagd Kamera
Modell Nummer	NGS-6101
Bild Sensor	0,64 cm CMOS
Megapixel	1 Megapixel
Linse	F2,5
Kamera Linsen Sichtwinkel	65 °
Auslöse Geschwindigkeit	< 1,00 Sekunden
IR LED Anzahl	14 LEDs
Annäherung Sensor	Ja
Max. Nachtsichtweite	12 Meter
Speicher	Speicherkarte bis zu 32 GB Kapazität
Zeit Verzögerung	10 Sekunden
Einschaltdauer	00H00M ~23H59M
Mehrfach Auslöser	3 Bilder
Max. Nachtsicht	12 Megapixel
Audio	Ja
Video Auflösung	640*480,30fps
Foto Einprägungen	Mondphase, Datum, Uhrzeit
Menü Sprachen	Englisch1
Beleuchtung	Auto
Weißausgleich	Auto
Extra Leistung	DC-In 6Volts 200mA minimum current
Energie Versorgung	6V, 2*4AA Batterien. (8 Stück)
Maße	122mm x 100mm x 53mm
Laufzeit bei voller Leistung	2 Monate
Wasser geschützt	Ja
Farbe	Oliv-Grün

Gerät ausschalten:

Um die Wildkamera auszuschalten bringen Sie den Netzschalter in die Position OFF.

Warnung: Bei längerer Betriebspause, empfehlen wir die Batterien aus der Kamera zu entfernen.
Eine Beschädigung der Kamera durch auslaufende Batteriesäure wird verhindert.

Achtung! Öffnen Sie das Kameragehäuse nicht durch Lösen der Schrauben. Ein Öffnen der Kamera an den Schrauben hat zur Folge, dass die Garantie erlischt.

Bei Rückfragen steht Ihnen unsere Kundenbetreuung gerne zur Verfügung!

Ihr Askari Team!

Askari Sport GmbH – Ludwig-Erhard-Str. 4 – 59348 Lüdinghausen – 02591 950 50

Eine entsprechende Konformitätserklärung finden Sie unter www.angelsport.de

